

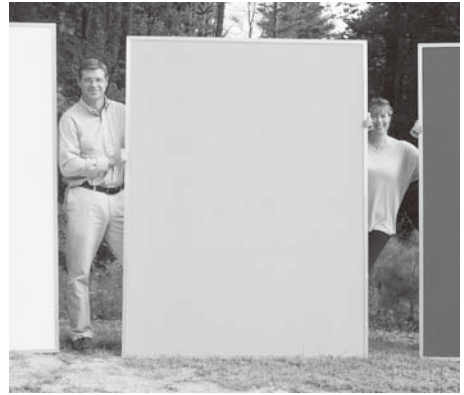
※製品名は各社の商標、または登録商標です。

オーシャンフォトニクス株式会社

TEL : 03-6278-9470 FAX : 03-6278-9480
http://www.oceanphotonics.com

LiDAR用大型標準反射板 「パーマフレクトPFシリーズ」

パーマフレクト大型反射板はアルミハニカム構造のベース板にコーティングしたもので、軽量で持ち運びが容易です。耐久性に優れたコーティングで、水中にも使用できるため、屋外使用に最適です。反射率5~94%、サイズは50センチ~2メートル角のラインナップをご用意しています。人肌の反射率と同等の18%の反射板や様々な形状にコーティングすることも可能です。

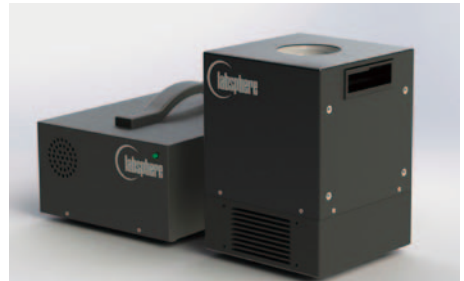


オーシャンフォトニクス株式会社

TEL : 03-6278-9470 FAX : 03-6278-9480
http://www.oceanphotonics.com

車載広角カメラ用超広角LED均一光源 「CCS-1000/1100-WAF」

CCS-1000/1100-WAFは、カメラの製造分野で要求される画像や色の高度なテストやイメージセンサ校正用に開発されたマルチLED均一光源です。ドーム状の積分球出力部は360°×200°の視野角で94%以上の均一性を実現します。積分球内に設置されている複数の可視・近赤外域波長LEDの出力を調整し、CIE標準イルミナントA・C・D50・D55・D65・D75・E等の擬似スペクトルとユーザ任意の単色や混合色スペクトルをセンサに照射することができます。可視域以外の近赤外域850nm、940nmLEDも搭載しています。



株式会社マクスエンジニアリング

TEL : 0568-25-3005
http://www.maxis-inc.com/

ホログラフィを活用した世界初の照明方式を採用 「塗装・コーティング表面検査用カメラ」

樹脂、板金製品等の塗装・コーティング表面上の塗装ブツ、ゴミ、異物などを観察するためのカメラです。ホログラフィ技術を用いた特殊照明により従来は目視での確認が難しかった微細な塗装不良を手軽に観察でき、デジタル画像として記録し、詳細分析ができます。標準スペックでは、20mm角の範囲で0.3mm程度のブツを認識可能ですが各種カスタマイズも可能です。小型・軽量で持ち運びが簡単なため、生産現場で活用できます。また、バッテリー搭載の完全ケーブル構成で、無線でパソコンに画像を転送することができ、オプションでロボットへの搭載も可能です。



株式会社ナックイメージテクノロジー

TEL : 03-3796-7900 FAX : 03-3796-7905
https://www.nacinc.jp

ハイスピードマルチカメラシステム 「MEMRECAM MX」

「MEMRECAM MX」は、1台の本体部MX-5に最大4台のフルHDセンサー搭載の小型カメラヘッドM-Camを接続して同期撮影が可能なハイスピードマルチカメラシステムである。衝突試験時の車体変形や装置部品、ダミー人形の挙動などをハイスピードカメラで撮影し、解析を行うことができる。定置カメラとして車外から撮影するだけでなく、小型カメラを車載し、人の目の届かない位置にある部品の撮影も可能。

<主な特長> ●75×55×55mmの小型カメラでフルHD2,000fpsのハイスピード撮影 ●φ7mmの細径同軸ケーブルを採用しカメラ設置の制約や運用面での煩雑さを軽減 ●最大4台のカメラを接続して多視点からの同期撮影



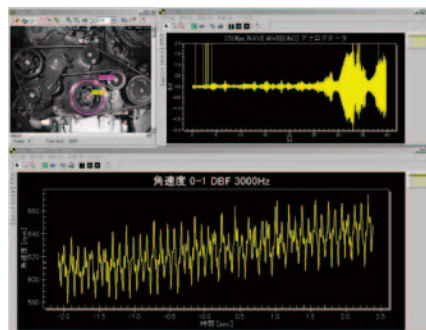
株式会社ナックイメージテクノロジー

TEL : 03-3796-7900 FAX : 03-3796-7905
https://www.nacinc.jp

動作解析ソフトウェア 「MOVIAS Neo」

「MOVIAS Neo(ムービアスネオ)」はダミーやボディのターゲットマークを自動トラッキングできるソフトウェアである。変位、速度、長さ、角度、面積などを算出できる。2台のカメラで同じ部位を撮影することで3次元挙動を数値化することも可能。オプションで1台のカメラによる6DOF解析にも対応。

<主な特長> ●多彩なトラッキングアルゴリズムを搭載し、様々な画像を自動追尾可能 ●画像上に任意の図形や解析結果を数値表示するアノテーション機能を装備 ●波形データなどのファイルのインポート・グラフ化、画像や解析結果グラフとの同期表示可能 ●1台カメラによる6DOF解析を新たにリリース



株式会社ナノシード

TEL : 042-452-8656
https://nanoxeed.co.jp/

ステレオカメラシステム 「SceneScan」

SceneScanは、独nerian社が開発した最新のステレオカメラシステムで、ステレオカメラ「Karmin2」とのステレオマッチング画像処理によってリアルタイム3D画像の取得ができるほか、発光部が不要のパッシブ技術の活用によって屋外での使用が可能です。また、PCでのステレオビジョンで主流であったGPU処理の場合、ハードとしての消費電力が高く、その分だけ価格も高くなるというデメリットがありましたが、nerian社はFPGA処理を採用することでこの問題を解決。さらにデータ処理にはSGM(Semi-Global Matching)方式を採用、ステレオカメラが苦手だったモノトーンの被写体もはっきりと認識します。

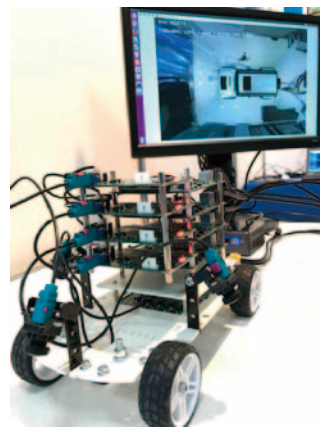


株式会社ネットビジョン

TEL : 03-5577-5662 FAX : 03-5577-5669
http://www.net-vision.co.jp

FPD-LinkIII/GMSLカメラを簡単録画 [FPI-914A-F/GMI-96706-F+SVM-03]

FPI-914A-F/GMI-96706-FはFPD-Link III or GMSL規格で伝送されるシリアル信号の映像をパラレル信号に変換、SVシリーズ(SVM-03/SVI-06)に接続して簡単に車載カメラの映像をPCにリアルタイム・非圧縮で取り込むことが可能です。たとえば4ch車載カメラの画像を1台のPCに取り込み、元画像をソフト処理(歪曲補正、4ch画像合成)により1画像にして動画表示することが可能です。これにより先進運転支援システム(ADAS)、サラウンドビューによる自動駐車システム、サイドミラーリプレイシステムなどの車載カメラの開発・評価などにお使いいただけます。



株式会社ネットビジョン

TEL : 03-5577-5662 FAX : 03-5577-5669
http://www.net-vision.co.jp

車載カメラ・エミュレーションシステム [SVO-03+FPO-913A-F]

SVO-03は車載カメラ車内伝送規格のFPD-LinkIII(TI)やGMSL(MAXIM)のSerializerボードと組み合わせることで、ECUにカメラ画像の代わりに動画やコンピュータグラフィックスの映像を供給することが可能です。SVM-03を使ってカメラの映像をPCに取り込み、その映像を何度も繰り返し再生することができます。またPCで作成したCG画像をHDMI経由で供給することもできます。SVシリーズは高度な画像認識等を可能とするディープラーニングおよび自動運転の開発期間の大幅短縮とコスト削減が可能となります。

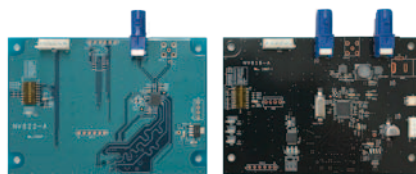


株式会社ネットビジョン

TEL : 03-5577-5662 FAX : 03-5577-5669
http://www.net-vision.co.jp

2Mpixel車載カメラ対応Ser/Desボード [FPO-953-F/FPI-954-F]

FPO-953-F/FPI-954-Fは、車載カメラ車内伝送規格のFPD-LinkIII(TI)のMIPI I/Fに対応したSerializer/Deserializerボードです。FPO-953-Fは新開発のSVO-MIPIと組み合わせることで、ECUにカメラ映像の代わりに動画やCG映像を供給することが可能です。FPI-954-FはSVM-MIPIと接続することで、カメラ映像をHDMI出力で液晶モニタに映像を映したり、USB経由でPCに録画することが可能です。1,920×1,080(FullHD)の次世代カメラを使った先進運転支援システム(ADAS)や自動運転の開発を支援いたします。

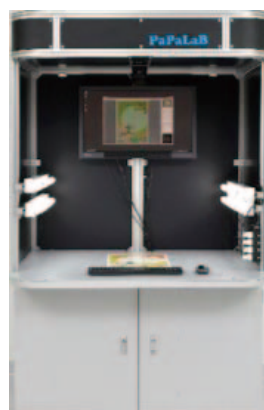


有限会社パパラボ

TEL : 053-416-5700 FAX : 053-416-5701
http://www.papalab.co.jp

色・絵柄検査装置 [PPLB-200]

メタリック塗装や木目印刷など質感や柄に富んだものも測色できる、新しい測色計。カラーパッチはもちろん、絵柄や模様そのものを比べることができます。軟包装の色検査、建材の色検査など、様々な分野で採用が広がっています。数値だけでなく、色に忠実な画像を保存できるのでエビデンスとしての説得力が大幅に上がります。



有限会社パパラボ

TEL : 053-416-5700 FAX : 053-416-5701
http://www.papalab.co.jp

卓上型2次元色彩計 [PPLB-400A]

従来の2次元色彩計のコンセプトはそのままに、見たままの色を忠実に画像として撮影し面で分析できます。光沢やラメ感など微妙な質感や非接触なので液体なども測定可能です。また、拡散照明なので均一な照明条件も整い、コンパクトな卓上型なので場所を選ばず設置可能です。



有限会社パパラボ

TEL : 053-416-5700 FAX : 053-416-5701
http://www.papalab.co.jp

ハンディ型2次元色彩計 [PPLB-500B]

バッテリー駆動なので持ち運び自由で、簡単操作でデータが取得できます。また、ドーム照明で暗室不要です。ハンディ専用ソフトでさっと測れ、保存した画像からじっくり解析もできます。自動車の塗装検査、外壁パネルなどの色検査に気軽にお使いいただけます。



株式会社フォトロン

TEL : 03-3518-6271
<http://www.photron.co.jp/>

超高速・超高感度ハイスピードカメラ [FASTCAM SA-Z]

FASTCAM SA-Zは、フルフレーム1,024×1,024画素で20,000コマ/秒、最高2,100,000コマ/秒での超高速撮影が可能です。また、モノクロISO50,000/カラーISO20,000 (ISO 12232 Ssat規格)という超高感度も実現。これにより、従来製品では感度面で撮影が困難であった現象の撮影も可能です。さらには、従来のギガビットイーサネットによる通信に比べ、最大約28倍までダウンロード速度を向上させた超高速データ保存オプション『FAST Drive』に対応しています。



株式会社フォトロン

TEL : 03-3518-6271
<http://www.photron.co.jp/>

小型軽量・高感度ハイスピードカメラ [FASTCAM Mini AX]

FASTCAM Mini AXは、1,024×1,024画素で6,400コマ/秒、最高900,000コマ/秒という高い撮影性能と、120mm×120mm×94mmで1.5Kgという手のひらサイズを両立しました。また、モノクロISO40,000/カラーISO16,000 (ISO 12232 Ssat規格)という高感度も実現。これにより、エンジン実験ベンチや大型風洞など、従来ではカメラの設置が困難であった場所でも簡単にマウント可能です。



株式会社フォトロン

TEL : 03-3518-6271
<http://www.photron.co.jp/>

フルHD対応・小型軽量耐G筐体ハイスピードカメラ [FASTCAM Mini WX]

FASTCAM Mini WXは、2,048×2,048画素で1,080コマ/秒、フルHD解像度で2,000コマ/秒という高い撮影性能と、120mm×120mm×99mmで1.6Kgという手のひらサイズを両立しました。また、この小型軽量ボディは最大100Gの耐衝撃性能をもち、衝突安全試験の際に車載して車内の様子を撮影することが可能です。さらに、エンジンのクランク角信号など周期が不定期な信号と同期撮影が可能な可変周波数同期機能をはじめとした、撮影・計測に役立つ機能を多数搭載しています。

