

FA 産業用オープンネットワーク対応ケーブル

沖電線(株)は、産業用オープンネットワークの1つである「EtherCAT P」に対応したケーブル「ECP」シリーズを販売開始した。本製品は、通信ラインと電源ラインを1本のイーサネットケーブルに統合することから、従来の配線に比べて敷設時の省スペース、省工数、機器の小型化につながる新しいネットワークシステムとして注目を集めている。また、「EtherCAT P」規格に準拠し100Mbpsの通信と2系統の電源(DC24V/3A)供給に対応。本製品の主な特長は次のとおり。●**屈曲耐久性**を備えた可動配線用を用意し、産業機械の可動機構部への配線にも対応 ●**可動用は、耐摩耗性に優れたウレタンスイス**を採用 ●**細径タイプ**は、標準タイプに比べて20%の細径化を図り、取り回し性を向上



沖電線株式会社 TEL.0120-087091

FA グローバルシャッタCMOSセンサカメラ

グローバルシャッタCMOSセンサを搭載したPoCL対応CameraLinkインタフェイズデジタルカメラの新シリーズ「XCL-CG」を発売した。本シリーズは、507万画素の高解像度と35fpsの高フレームレートを29(W)×29(H)×30(D)mmのコンパクトな筐体サイズで実現、従来のCCD搭載モデル「XCL-Cシリーズ」からの置き換えが容易。高機能モデル「XCL-SGシリーズ」と用途に合わせて選択可能。本製品の主な特長は次のとおり。●**高フレームレート** ●**マルチROI** ●**ワイドダイナミックレンジ(Wide-D)** ●**「エアゲイン」と「エア露光」** ●**バーストリガ** ●**フレーム演算** ●その他:トリガレンジ制限、欠陥補正、3×3フィルタ、シェーディング補正、イメージフリップ



ソニーイメージングプロダクツ&ソリューションズ株式会社 sony.co.jp/ISPJ/

FA グローバルシャッタCMOSセンサカメラ

グローバルシャッタCMOSセンサを搭載したPoE対応GigE Visionインタフェイズデジタルカメラの新シリーズ「XCG-CGシリーズ」を発売した。CCD搭載デジタルカメラやアナログカメラと同等のサイズ・高信頼性を継承し、置き換えに最適である。グローバルシャッタCMOSならではの高速、高感度のニーズに応え、多彩な機能を利用可能。本製品の主な特長は次のとおり。●**高フレームレート** ●**IEEE1588準拠** ●**フリーセットシーケンス** ●**バーストリガ** ●**帯域制御機能** ●**エアゲイン** ●**マルチROI**(※XCG-CG160/CG160Cのみ) ●**ピンニング** ●その他:トリガレンジ制限、欠陥補正、3×3フィルタ、シェーディング補正、イメージフリップ



ソニーイメージングプロダクツ&ソリューションズ株式会社 sony.co.jp/ISPJ/

FA 計測用X線CTシステム

(株)島津製作所は、同社初の計測用X線CTシステム「XDimension sus 300」を発売した。本システムは、セットしたワークに透過させたX線によってワーク内部の3次元透視画像(CT画像)を得られるとともに、CT画像から座標値を導き出すことでワークの内部寸法や外部寸法、体積を計測できる産業用のCTシステム。国立研究開発法人産業技術総合研究所との共同開発により、計測用X線CTシステムとして国内最高レベルの計測精度を実現。自動車業界や電子部品業界における図面の検証をはじめ、樹脂成形品やアルミ加工品の検査などにおいて、作業の効率化や品質精度向上への貢献が期待できる。本製品の主な特長は次のとおり。●**国内トップレベルの計測精度** ●**国内トップレベルの観察能力** ●**優れた計測能力や観察能力とともに操作性も確保**



株式会社島津製作所 TEL.075-823-1110

FA 異常判別プログラム自動生成マシン

東京エレクトロ デバイス(株)は、IoT向け異常判別プログラム自動生成マシン「CX-M」を開発し、販売を開始した。本製品は、時系列データを入力すると「データクレンジング」「特徴の抽出」「機械学習による判別モデル作成」「判別精度検証」を独自ソフトウェアで行い、異常判別プログラムを自動で生成する専用マシン。データ解析技術の知識がなくても、正常時と異常時の時系列データを用意するだけで自社基準の異常判別プログラムが生成できる。生成した異常判別プログラムは出力することができ、クラウド上や自社のシステムに組み込むなど、任意の環境での利用が可能。また内部でのデータ分析内容が確認できるので、入力データ量やデータクレンジングに依存する判別精度を数値化することができるほか、判別精度から予防保全効果を予測できるので、ROIを考慮したIoT導入を検討することができる。



東京エレクトロ デバイス株式会社 TEL.03-5908-1981

FA GigE インタフェイス搭載カメラ

Baumerは、QXシリーズカメラの最初のモデルとして、ams Sensors Belgium社(旧CMOSIS社)のCMOSグローバルシャッタCMV12000センサを搭載したGigEカメラを発売する。バーストモードによるフレームレート335fpsで12メガピクセルという解像度から、非常に動的なプロセスにおいてもきわめて精密に細部や欠陥を捉える。また、革新的な10GigE Vision準拠のインタフェースの搭載により、1.1GB/sと高い帯域幅でデータを連続転送することが可能。このような性能から、短いシーケンスできわめて高速なフレームレートが要求される用途に理想的なカメラである。産業アプリケーションでのプロセス分析や医療分野での生細胞分析、科学研究、スポーツの運動解析などに最適である。



Baumer <https://www.baumer.com/>

FA LAN アイソレータ

(有)ヒューマンデータは、機器とネットワーク間を高圧で絶縁することができる小型のLANアイソレータ「LAN-007L」を発売した。本製品の主な特長は次のとおり。

- 高耐圧絶縁トランスを採用 ●絶縁耐圧:4000V
- 適用回線:1000BASE-T、100BASE-TX、10BASE-T。伝送特性:カテゴリ5e
- ネットワーク側、機器側それぞれにFG端子を装備
- 差動伝送の輻射ノイズ除去用のコンモードフィルタ内蔵
- ESD保護(機器側のみ)
- 外部電源不要
- 外形寸法:67×43.5×27(mm)(突起物含まず)
- 質量:約50g(本体のみ)
- RoHS対応



有限会社ヒューマンデータ TEL.072-620-2002

FA HDTVカメラ

(株)ブルービジョンは、60fps、1,920×1,080フルHD出力のHDTVカラーカメラ「BV-C340H」とモノクロ「BV-C340MH」を販売開始した。BV-C340Hは1/1.8型総画素320万のグローバルシャッタCMOSセンサを使用し、50Hzまたは60Hzの各種のHDTVフォーマットを出力する。

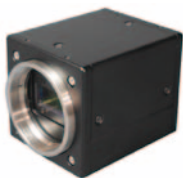
HDTV信号はカメラから直接HD-SDI(60P、50P出力の場合)は3G-SDI)で出力される。カメラの制御はカメラ背面に装備したボタンによるオン・スクリーン・メニューで行えるほか、RS485によるリモート制御が可能。またカメラ制御端子からはNTSCまたはPALの信号を取り出すことができる。高精細な画像を必要とする遠距離監視等のほか、様々なHDTV撮影用途で使用可能。



株式会社ブルービジョン TEL.045-471-4595

FA ラインスキャンカメラ

(株)ブルービジョンは、同社初の3波長プリズム光学系を採用したラインスキャンカメラ「BV-C5200」および「BV-C5400」を販売開始した。小型軽量筐体に新開発の大型ラインスキャンセンサ用プリズムを搭載しており、BV-C5200は2,048画素、14μmのCMOSセンサを、BV-C5400は4,096画素、7μmのCMOSセンサを採用したことで、忠実な色再現を可能にした。また、BV-C5400は4,096画素のフル解像度出力のほか、画素ビニングによる2,048画素モードを装備。インタフェイスはどちらもカメラリンク・ベースコンフィギュレーション、ミニカメラリンクを採用。ピクセルベースのレベル補正(PRNU、DSNU)によるシェーディング補正、レンズ収差補正(ON/OFF)を備え、外部トリガとしてはシャッタセレクト並びにパルス幅トリガに対応しているほか、フィールドでのアップデートにも対応している。



株式会社ブルービジョン TEL.045-471-4595

FA RGB 3波長カラーカメラ

(株)ブルービジョンは、同社初のプリズムベース3波長RGBVGAカラーカメラ「BV-C8300」を販売開始した。本製品はVGA CCDセンサを3個使用、新開発のエリアセンサ用三色分解プリズム光学系と組み合わせたRGB3波長カラーカメラ。最大200フレーム/秒の高速での映像取り込みが可能。センサの画素サイズは7.4μm、200fpsの高速動作で、ゲイン0dBでF1.4 60ルクスの高感度を実現。シェーディング補正、オートホワイトバランス、オートタップバランスのほか輪郭補正回路、部分読み出し機能を内蔵している。インタフェイスはカメラリンク・ベースコンフィギュレーション、ミニカメラリンクを採用、外部トリガとしてはシャッタセレクト並びにパルス幅トリガに対応している。



株式会社ブルービジョン TEL.045-471-4595

セキュリティ フルHD監視用表示ユニット

池上通信機(株)は、PCを使わず最大144台のフルHDIPカメラを接続し、システムの構築が可能なフルHD監視用IP9画面表示ユニット「IMV-90」を開発した。本製品は、ONVIF対応IPカメラ、モニタ、PoE HUBの構成で、フルHD対応IP監視カメラシステムが構築可能。クライアントPCによるビューアソフトを用いないため、OSの更新やHDDの寿命による定期的なPC交換が不要。映像出力は、DVI-Dを装備し、モニタにダイレクトに接続することで、簡単にモニタリングができる。また、カメラの選択や分割画面の切り替えなどの各種操作はフロントパネルで行うことができるほか、外部制御で最大144台のIPカメラの登録ができ、コンパクトな構成から大規模なシステムまで様々な用途においてPCレスで簡単に構築が可能。



池上通信機株式会社 TEL.03-5748-2281

セキュリティ 水中音響沿岸監視システム

沖電気工業(株)は、沿岸の重要施設への水上・水中からの不審物や不審者の侵入を検知する「水中音響沿岸監視システム」を開発し、発売した。本システムは、水中に設置した音響センサ装置(複数の監視ブイ)と陸上に設置したモニタリングシステムで構成されたリアルタイム監視システム。音響センサ装置は、不審物や不審者の放射音を検知し、無線で陸上側のモニタ装置へ音響データを送信。モニタ装置は、音響センサ装置から受信した音響データを信号処理や情報処理を行うことにより、目標位置を特定し、画面上に表示する。また、今回提供を開始した「水中音響沿岸監視システム」評価キット)の検証を行うことが可能な施設として、同社グループ会社のOKIシーテックが海上計測バージ「SEATECII」を設備として保有。SEATECIIは、水中で様々な検証や計測を行うための計測バージで、本施設を利用することにより、ユーザは実環境試験を行う前に、「水中音響沿岸監視システム」評価キット)の検証を行うことができる。

沖電気工業株式会社 TEL.03-3454-2111