

株式会社アド・サイエンス

TEL : 047-434-2090 FAX : 047-434-2097
<http://www.ads-img.co.jp/>

組込用カメラモジュール 「Allied Vision 1」

AlliedVision1はエンベディッドビジョン用に開発された革新的なカメラモジュールです。

独自設計開発したシステムオンチップ「ALVIUM」を搭載することで最先端の画像処理技術を組み込むことが可能となり、データ転送やホスト処理などの負担を軽減しました。MIPI CSI-2とUSB3Visionインタフェースを採用しており、外部機器と容易に接続することが可能です。



株式会社アド・サイエンス

TEL : 047-434-2090 FAX : 047-434-2097
<http://www.ads-img.co.jp/>

Teledyne e2v社高画素マルチラインCMOSセンサカメラ 「ELiiXA+シリーズ」

Teledyne e2v社のELiiXA+シリーズは16Kモデルをはじめとする高画素カメラを取り揃える、同社ラインカメラのフラッグシップモデル。

Teledyne e2vデザインの高品質CMOSセンサを最大4本備え、高画質な画像取得が可能。11K/200kHzのハイスピードモデルや16Kカラーモデルなど、業界トップクラスの性能をもつカメラを多くラインナップする。本製品の主な仕様は次のとおり。

- 画素数: 4~16K ●ラインレート: 最大200kHz(11K) ●インタフェース: CL、CXP、NBASE-T



株式会社アド・サイエンス

TEL : 047-434-2090 FAX : 047-434-2097
<http://www.ads-img.co.jp/>

SVS-VITEK社超高解像度カメラ 「SHR47051」

高品質なFA用カメラを多数リリースするSVS-VISTEK社が、業界トップクラスの47メガピクセルカメラをリリースしました。

カメラ画質をサポートする多数の機能に加え、マルチチャンネルストロボコントロール機能も備え、高精細画像検査装置に最適な製品となっています。

- 本製品の主な仕様は次のとおり。●解像度: 8,856×5,280ピクセル ●ピクセルサイズ: 5.5μm ●センササイズ: Medium format ●フレームレート: 7fps ●機能: タップバランス調整、ストロボコントロール機能など多数 ●インタフェース: CL/CXP



株式会社アルゴ

TEL : 06-6339-3366 FAX : 06-6339-3365
<http://www.argocorp.com>

P-iris対応500万画素産業用USB3.0カメラ [Lt545R]



Lumenera社のLt545RはP-irisに対応し、Sony IMX250センサを搭載した高解像度・高速度の産業用USB3.0カメラです。自動でアイリスをコントロールし適切な輝度、焦点深度のデータが取得可能なPアイリス機能は車載や監視用途などセンサに入る光の量が変化する環境に適した機能です。独自のドライバソフトウェアとハードウェアにより、高速な大容量データ処理と安定性を両立しUSB3.0のデータ帯域を最大限活かします。また画像処理、画像解析用の専用SDKはサンプルプログラムが豊富で、またLabviewなどの開発環境にも対応しております。

株式会社アルゴ

TEL : 06-6339-3366 FAX : 06-6339-3365
<http://www.argocorp.com>

12.3MPと8.8MPの 高解像度USB3.1 (Gen1タイプC) カメラ



産業用USB3.1/3.0/2.0/GigEカメラメーカーのThe Imaging source社は、Sony IMX253 (12.3MP30fps) /IMX304 (12.3MP23fps) と、IMX255 (8.8MP42fps) /IMX267 (8.8MP32fps) のセンサを搭載したUSB3.1インタフェースのカメラをリリースした。いずれも3.45 μ mのピクセルサイズで、様々なレンズを利用可能。USB3.1 (Gen1) は、5Gbpsの帯域があり、3mのケーブル (USB3.1タイプA⇄USB3.1タイプC) も一緒に提供可能。カメラには、①ICCapture (ビューアツール)、②ICMeasure (簡易計測ソフト)、③IC3D (ステレオキャリブレーション・奥行推定・3D視覚化ソフト)、④ICImagingControl (ソフトウェア開発キット) が無償で付属しており、開発工数削減に大きく貢献する。お気軽にアルゴまでお問合せ下さい。

株式会社アルゴ

TEL : 06-6339-3366 FAX : 06-6339-3365
<http://www.argocorp.com>

高速・高解像度の最新CMOSカメラ 耐環境性に優れた「CHEETAHシリーズ」



高速・高解像度の最新CMOSを搭載したカメラ「CHEETAHシリーズ」は600~2,500万画素をラインナップ。使用環境温度-40℃~+85℃と耐環境性に非常に優れている。堅牢なハウジング設計で安定的な運用が可能。インタフェースはUSB3.0、CameraLinkが選択可能。2,500万画素モデルはGigEも選択可能。●2,500万画素 / 32fps (Python25K) ●1,600万画素 / 50fps (Python16K) ●1,200万画素 / 67fps (Python12K) ●1,200万画素 / 67fps (KAC-12040) ●600万画素 / 129fps (KAC-06040) ●CameraLink / 10tap Full Configuration ●USB3.0 ●使用環境温度: -40℃~+85℃ ●NIR感度強化モデルあり (Pythonセンサ) ●PIV向け-CMOSで2フレーム間が200nsec以下のダブルエクスポージャー機能対応 (KACセンサ)

キヤノン IT ソリューションズ株式会社

TEL : 03-6701-3568 FAX : 03-6701-3498
<https://www.canon-its.co.jp/>

10GigEインタフェースを備えた高速カメラ 「Baumer QXシリーズ」

バーストモードによるフレームレート335fpsで12メガピクセルという解像度から、非常に速いプロセスにおいてもきわめて精密に細部や欠陥を捉えます。また、10GigEインタフェースによって、1.1GB/sと高い帯域幅でデータを連続転送します。これにより、短いシーケンスできわめて高速なフレームレートが要求される用途にも理想的なカメラです。産業アプリケーションでのプロセス分析や医療分野での生細胞分析、科学研究、スポーツの運動解析などに最適です。



キヤノン IT ソリューションズ株式会社

TEL : 03-6701-3568 FAX : 03-6701-3498
<https://www.canon-its.co.jp/>

コンパクトな筐体で解像度48メガピクセルを実現 「Baumer LXシリーズ」

2Mから48Mピクセルまでを準備した高解像度カメラシリーズ。センサは、高解像度に加え、高速性でも定評のCMOSセンサms Sensors Belgium社製「CMV」およびON Semiconductor社製「PYTHON」を搭載。最大解像度モデルにおいても、大容量の内蔵メモリとデュアルGigE、CameraLink-Fullの高速転送技術により、プリント基板や半導体ウェハ、表面、ディスプレイの検査に加え、トラック&トレース用途のような場合でも遅延なく撮像します。



キヤノン IT ソリューションズ株式会社

TEL : 03-6701-3568 FAX : 03-6701-3498
<https://www.canon-its.co.jp/>

3ライン8Kラインセンサカメラ 「ELiIXA+Tri-linear 8k Camera」

CameraLink (35kHz) / CoaXPress (69kHz) 規格に対応したTeledyne e2v社製の高品質ラインセンサカメラです。RGB 3ラインセンサで、オンボードRGB構築も可能。キーストーン補正機能、フラットフィールド補正(FFC)を搭載。カスタム機能を実装可能なFPGAも搭載しています。



東芝テリー株式会社

TEL : 042-589-8775 FAX : 042-589-8774
<http://www.toshiba-teli.co.jp>

USB3 Visionカメラ 「BUシリーズ」

BUシリーズは映像出力・カメラ制御にUSB3.0規格を採用しており、PC接続が容易で、高速データ転送が可能です。外形は29mm(H)×29mm(W)×13mm(D)または16mm(D) (ただしレンズマウント部を除く)と小型で機器組込に最適です。CMOSモデルはテリー独自のハードウェアロジックにより、コマンド応答時間を大幅に短縮。さらにバルクトリガ、バス同期などの先進機能を搭載。



東芝テリー株式会社

TEL : 042-589-8775 FAX : 042-589-8774
<http://www.toshiba-teli.co.jp>

USB3 Visionカメラ 「DUシリーズ」

DUシリーズは、BUシリーズより1グレード上のUSB3 Visionカメラです。外形は40mm(W)×40mm(H)×35mm(D) (マウント、突起物を含まず)と異なりますが、光軸精度をさらに高めるとともに、BUシリーズの長所を受け継いだカメラです。



東芝テリー株式会社

TEL : 042-589-8775 FAX : 042-589-8774
<http://www.toshiba-teli.co.jp>

GigEカメラ 「BGシリーズ」

BGシリーズは、Gigabit Ethernet[®] インタフェイス (PoE) を採用したカメラシリーズです。高速で高解像度の画像処理に適しています。外形は29mm(H)×29mm(W)×40mm(D) (ただしレンズマウント部を除く)と小型で機器組込にも最適です。Power over Ethernet (PoE) に対応しているため、電源ケーブル不要。



株式会社ナックイメージテクノロジー

TEL : 03-3796-7900 FAX : 03-3796-7905
<https://www.nacinc.jp>

リアルタイム転送・長時間記録 ハイスピードカメラ 「MEMRECAM n-BOX」

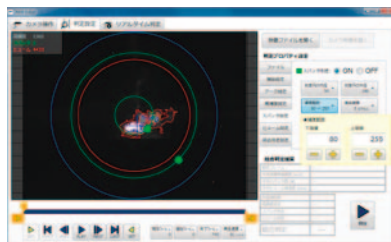


「MEMRECAM n-BOX」は、専用画像入力ボードに2台のカメラを接続し、リアルタイム転送可能なハイスピードカメラです。映像データはパソコンのメモリへ直接記録が可能のため、1,000Hzで3分以上の連続録画を行いつつ、リアルタイムでの画像転送を実現しました。小型ステレオカメラと画像解析ソフトを組み合わせると3次元変位解析、PIV解析、DIC解析を行うことができますので、様々なシーンに対応できます。本製品の主な特長は次のとおり。
 ●リアルタイム転送：各種装置へリアルタイムフィードバックするシステムの構築が可能 ●3D撮影：2台のカメラを接続し、3次元計測に対応 ●選べるカメラヘッド：15mm角の超小型カメラ(μ-Cam)をはじめとした全4タイプのカメから選択

株式会社ナックイメージテクノロジー

TEL : 03-3796-7900 FAX : 03-3796-7905
<https://www.nacinc.jp>

溶接リアルタイム良否判定システム 「Weld-Judge」

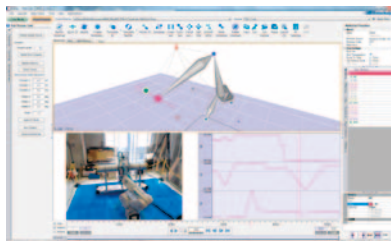


「Weld-Judge(ウェルドジャッジ)」は、専用に開発された装置で収集した映像を基にユーザが設定する高輝度、スパッタ、ヒュームの3種を基準に溶接プロセス中に良否を判定する装置です。判定によりログ、動画保存ができるほか、判定出力信号を加工機へフィードバックすることも可能です。製造ラインでの生産効率、品質向上のツールとして活用いただけます。本製品の主な特長は次のとおり。
 ●500Hzでリアルタイム判定 ●小型カメラなため同軸、装置設置が容易 ●溶接後即座に良否判定、動画として保存可能

株式会社ナックイメージテクノロジー

TEL : 03-3796-7900 FAX : 03-3796-7905
<https://www.nacinc.jp>

モーションキャプチャ 「MAC3D System」



「MAC3D System」はリアルタイムで高精度(±0.1mm未満)かつ500Hz以上の高速サンプリングを実現した3次元動作計測システムです。熟練した作業者の動作をデータ化、人の動きをリアルタイムでロボットにフィードバック、産業用ロボットの位置補正などの計測を行うことが可能です。ハイスピードカメラ、視線計測装置との同期表示にも対応しています。本製品の主な特長は次のとおり。
 ●500Hz以上の高速現象も3D計測化 ●リアルタイムの遅延時間が少なく、ロボット制御システムとの連携もスムーズに実現 ●用途に合わせたカメラヘッドを混在可能：VGA小型カメラ～2,300万画素カメラまでラインナップ

株式会社プロリンクス

TEL : 03-5256-2054 FAX : 03-5256-2272
<http://www.prolinx.co.jp/>

SONY社製センサ「Pregiusシリーズ」搭載 産業用カメラ

IDS社からSONY Pregiusセンサ搭載の新しい産業用カメラをリリース!

■1インチ超えの大型CMOSセンサ「Pregiusシリーズ」

低ノイズかつ色の再現性に定評があるSONY社製センサ「Pregiusシリーズ」の大型センサがuEye SE USB3.1 Gen 1にてリリースされました。主な搭載センサは次のとおり。●IMX250(5.04MP、2/3") ●IMX255(8.92MP、1") ●IMX267(8.92MP、1") ●IMX253(12.34MP、1.1") ●IMX304(12.34MP、1.1")



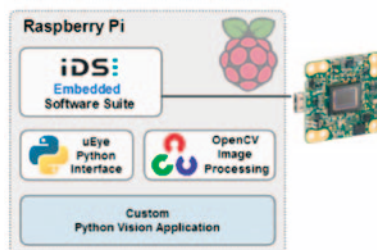
株式会社プロリンクス

TEL : 03-5256-2054 FAX : 03-5256-2272
<http://www.prolinx.co.jp/>

「Python言語用インタフェイス」

PyuEyeインタフェイスを使用すれば、プログラミング言語“Python”でIDSカメラを使用できます。Python言語は、Open CVライブラリを使用できるため、スピーディーな画像処理プログラムの開発を実現します。

<簡単3ステップ>①IDS社HPよりPyuEyeインタフェイスをインストール ②OpenCVをインストール ③IDS社HPよりサンプルアプリケーションをダウンロード



株式会社プロリンクス

TEL : 03-5256-2054 FAX : 03-5256-2272
<http://www.prolinx.co.jp/>

世界最小サイズ 「産業用オートフォーカスカメラ」

XSは、オートフォーカスと多数のオート画像補正機能を搭載した超コンパクトカメラです。レンズと一体型になっており、USBケーブルをPCに繋ぐだけで、すぐに使用いただけます。画質面では、高画質センサと画像補正機能によって、低照度の環境下でも、正確にカラー画像を再現します。

<主な仕様>●レンズ一体型の超コンパクトサイズ(23×26.5×21.5mm) ●重量:12g ●解像度:5M(2,592×1,944) ●フレームレート:15fps

